

INLINER

Musterhafte Integration.



Technische Daten



Laserdigitalisierung, Laserbeschriftung, Lasergravur, Laserschneiden, Laserschweißen



max. Werkstückgewicht

Variabel



max. Verfahrenwege

Variabel



Werkstoffe

Metall, Kunststoff, Verbundstoffe, organische Stoffe

INLINER



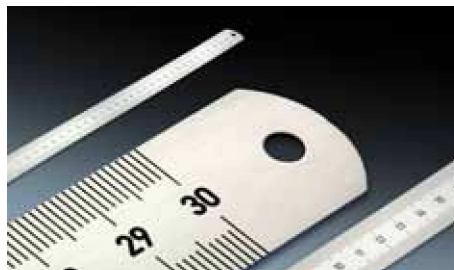
1.



2.



3.



4.

- 1. Kunststofflaserbeschriftung.
- 2. Beschriftung von Typenschildern.
- 3. Kunststofflaserbeschriftung von Nummertasten.
- 4. Lasermarkierung eines Arbeitsmaßstabes nach DIN866.

INLINER – Laserintegrationslösung

Das vielseitige und flexible Baukastensystem bietet unterschiedlichste Konfigurationsmöglichkeiten für Laserbeschriftung, -gravur, -schneiden und -schweißen. Speziell für die Integration in Einzelarbeitsplätze und automatisierte Anlagen konzipiert, verfügt das System über vielfältige Schnittstellen.

„Marking on the fly“ ist im Bereich der Fließbandproduktion ein hervorragender Einsatzbereich für das INLINER System. Mehrkopfsysteme, Präzisionspakete und Multiachssysteme mit Linear- und Drehachsen machen den INLINER zu einer optimalen Integrationslösung für alle denkbaren Einsatzmöglichkeiten.



Laserbeschriftung einer Werkzeugaufnahme.